

COUNCIL
FOR ORGANIZING ENGINEERING
PROFESSIONAL PRACTICE



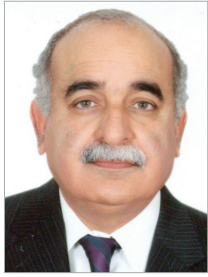
مجلس
تنظيم مزاولة المهن
الهندسية



Annual Report

January - December 2015

أعضاء لجنة تنظيم مزاولة المهن الهندسية



الدكتور جميل العلوي
عضو اللجنة



المهندس مازن أحمد العمران
عضو اللجنة



المهندس خالد المهدي
نائب الرئيس



المهندس عبدالمجيد القصاب
الرئيس



المهندسة عفت رضا حسين
عضو اللجنة

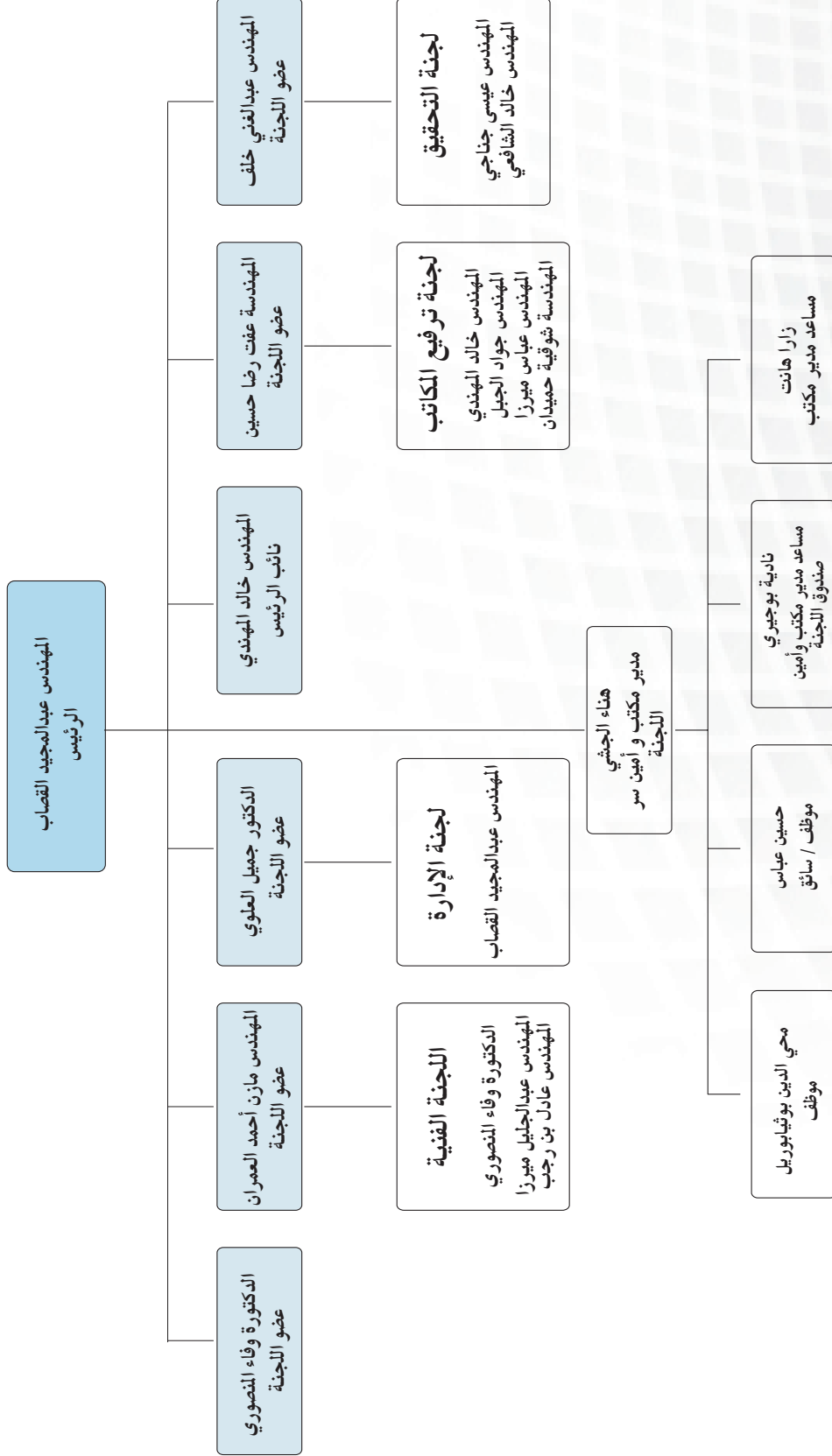


المهندس عبدالغني خلف
عضو اللجنة



الدكتورة وفاء المنصوري
عضو اللجنة

الهيكل التنظيمي



أسماء رؤيس وأعضاء مجلس تنظيم مزاولة المهن الهندسية

الاسم	التخصص الهندسي	المسمى	الوضع الوظيفي
المهندس عبد المجيد بشير القصاب	هندسة ميكانيكية	رئيس مجلس تنظيم مزاولة المهن الهندسية	متقاعد
المهندس خالد خليل المهدي	هندسة كهربائية	نائب الرئيس وعضو لجنة ترفيع المكاتب	متقاعد
المهندس مازن أحمد العمران	هندسة مدنية	عضو المجلس ورئيس اللجنة الفنية	يدير مكتباً هندسياً خاصاً
الدكتورة وفاء عبد الرحمن المنصوري	هندسة كهربائية	عضو المجلس وعضو في اللجنة الفنية	موظف
الدكتور جميل عبد الله العلوي	هندسة مدنية	عضو المجلس ورئيس لجنة التطوير الإدارية و مستشاراً قانونياً في لجنة التحقيق	موظف
المهندس عبد الغني عبد النبي خلف	هندسة كهربائية	عضو المجلس ورئيس لجنة التحقيق	متقاعد
المهندسة عفت رضا حسين	عمارة	عضو المجلس ورئيس لجنة ترفيع المكاتب الهندسية	متقاعد

التقرير الإداري لعام ٢٠١٤

لقد واجه المجلس في عمله عام ٢٠١٤ العديد من التحديات لتطوير وتنظيم مزاولة المهن الهندسية في المملكة ولوضع الأمور في نصابها القانوني الصحيح وإرساء أخلاقيات ممارسة المهنة ، والدفع وتسريع معالجة بعض الأمور التي كانت معلقة في الماضي كترفيف المكاتب الهندسية وإرساء وتفعيل التواصل والتعاون بين اللجنة والوزارات المعنية .

هذا وتجدون ادناه موجزاً لحصاد ٢٠١٤ وما حققه المجلس للعام المنصرم :

١ - تم ترفيع درجة عديد من المكاتب الهندسية بعد دراسة مستفيضة من لجنة ترفيع المكاتب الهندسية وهي لجنة فرعية تم تشكيلها من قبل لجنة تنظيم مزاولة المهن الهندسية ، ومناقشة توصياتها في اجتماعات مجلس الإدارة - هذا والجدير بالذكر أن عملية ترفيع المكاتب كانت مجمدة لمدة ما يقرب من السنتين . كما قامت هذه اللجنة بدراسة واقتراح آلية لترفيف هذه المكاتب وضوابط هذا الترفيع ، تم الأخذ به من قبل مجلس الإدارة .

٢ - تم تشكيل لجنة تحقيق مستقلة وفقاً للقانون مشكلة من أحد أعضاء اللجنة وعضوين من خارج اللجنة وتم التصديق عليها من قبل سعادة وزير الأشغال ونشر قرار تشكيلها في الجريدة الرسمية . هذا وقد قامت هذه اللجنة منذ تأسيسها برصد المخالفات من قبل المكاتب الهندسية الهندسة والتحقيق فيها لحماية مهنة في المملكة.

٣ - تم تشكيل لجنة فرعية هي اللجنة الفنية من اثنين من أعضاء اللجنة وعضوية اثنين من خارج اللجنة من المهندسين الذين لهم خبرة ودراية في تقييم المؤهلات والخبرة في المجال الهندسي وذلك لدراسة كل طلبات ترخيص المهندسين في المكاتب الهندسية وشركات المقاولات - وتقوم اللجنة بدراسة مستفيضة للطلبات والسيرة الذاتية للمتقدم من حيث المؤهلات - وصحة الخبرة وذلك من حيث مطابقتها مع الشهادات المقدمة من أطراف العمل التي عمل فيها المتقدم للترخيص وذلك كي يتم ترخيص المهندس في الدرجة الملائمة وفقاً لقانون لجنة تنظيم مزاولة المهن الهندسية وما أتبعه من تعديلات وقرارات وزارية .

وفي هذا الصدد تم اللقاء مع وزارة التربية في العام ٢٠١٤ لمناقشة معادلة وتقويم الشهادات الأكاديمية الأجنبية لغير البحرينيين.

٤ - تم اتخاذ قرار من «لجنة» تنظيم مزاولة المهن الهندسية بوقف تسجيل فني الهندسة والذي كان لا يزال مستمراً منذ إنشاء هذه «اللجنة» في العام ١٩٨٢ وذلك لعدم وجود سند في القانون يسمح بتسجيلهم وليس في القانون أية ضوابط لتسجيل هذه الفئة ، هذا وقد نظمت اللجنة لقاءات تشاورية مع الجهات ذات العلاقة والوزارات المعنية لمناقشة هذا القرار معهم .

٥ - تابع المجلس جهود اللجنة السابقة كأحد المشاركين الرئيسيين في برنامج Blis والذي طرح من قبل وزارة الصناعة والتجارة والحكومة الإلكترونية ومجلس التنمية الاقتصادية منذ عام ٢٠١٠ والذي يهدف إلى أتمته عملية التراخيص في المملكة . والتقت في العام ٢٠١٤ مع وزارة الصناعة والتجارة في فندق الخليج لتدشين المرحلة الأولى منه وتابع موظفو اللجنة تدريباتهم على البرنامج في مرحلته الأولى في وزارة الصناعة والتجارة .

٦ - قام المجلس بالتعاون مع وزارة الأشغال بدراسة النقاط الواردة في تقرير التدقيق الداخلي لعمل اللجنة وشرعت في وضع

DISTRIBUTION OF ENGINEERING CATEGORIES OVER ENGINEERING PROFESSIONS FOR LICENSED ENGINEERING OFFICES

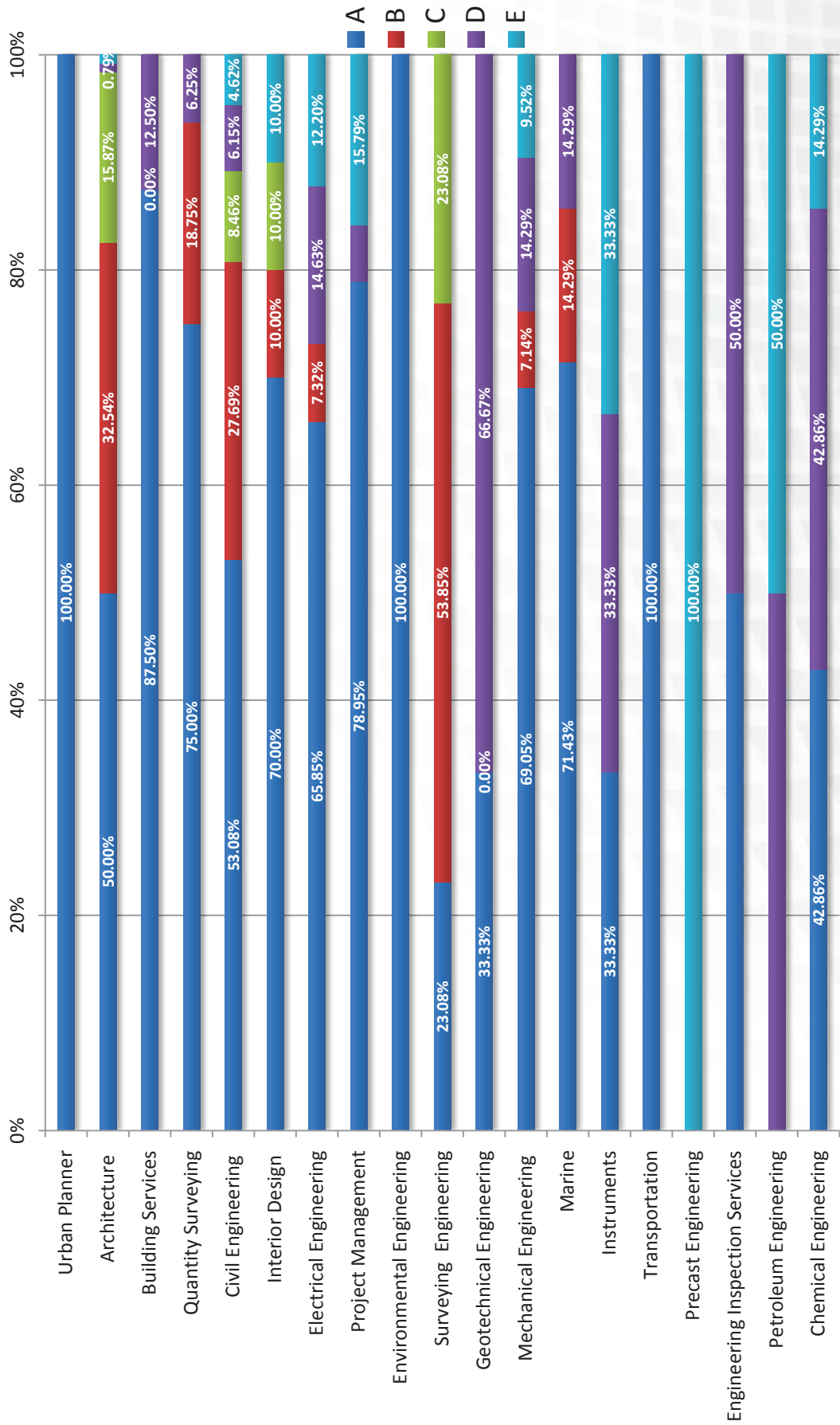
Category/ Profession	Urban Planner	Archit- ecture	Building Services	Quantity Surveying	Civil Engin- eering	Interior Design	Electrical Engineering	Project Manage- ment	Environ- mental Engin- eering	Surveying Engin- eering	Geotech- nical Engin- eering	Mecha- nical Engin- eering	Marine	Instruments	Transp- ortation	Precast Engin- eering	Engin- eering Inspection on Services	Petroleum Engin- eering	Chem- ical Engin- eering	Total
A	7	63	7	12	69	7	27	15	8	3	2	29	5	2	4	0	1	0	3	264
B		41	0	3	36	1	3	0	0	7	0	3	1	0	0	0	0	0	0	95
C		20	0	0	11	1	0	0	0	3	0	0	0	0	0	0	0	0	0	35
D		1	1	1	8	0	6	1	0	0	4	6	1	2	0	0	1	1	3	36
E		1	0	0	6	1	5	3	0	0	0	4	0	2	0	1	0	1	1	25
Total	7	126	8	16	130	10	41	19	8	13	6	42	7	6	4	1	2	2	7	455

Count of Registered Engineering Offices with the COEPP in Each Profession and Category

Category/ Profession	Urban Planner	Archit- ecture	Building Services	Quantity Surveying	Civil Engin- eering	Interior Design	Electrical Engineering	Project Manage- ment	Environ- mental Engin- eering	Surveying Engin- eering	Geotech- nical Engin- eering	Mecha- nical Engin- eering	Marine	Instruments	Transp- ortation	Precast Engin- eering	Engin- eering Inspection on Services	Petroleum Engin- eering	Chem- ical Engin- eering
A	100.00%	50.00%	87.50%	75.00%	53.08%	70.00%	65.85%	78.95%	100.00%	23.08%	33.33%	68.05%	71.43%	33.33%	100.00%	0.00%	50.00%	0.00%	42.86%
B	0.00%	32.54%	0.00%	18.75%	27.69%	10.00%	7.32%	0.00%	0.00%	53.85%	0.00%	7.14%	14.29%	0.00%	0.00%	0.00%	0.00%	0.00%	0.00%
C	0.00%	15.87%	0.00%	0.00%	8.46%	10.00%	0.00%	0.00%	0.00%	23.08%	0.00%	0.00%	0.00%	0.00%	0.00%	0.00%	0.00%	0.00%	0.00%
D	0.00%	0.79%	12.50%	6.25%	6.15%	0.00%	14.63%	5.26%	0.00%	0.00%	66.67%	14.29%	14.29%	33.33%	0.00%	0.00%	50.00%	50.00%	42.86%
E	0.00%	0.79%	0.00%	0.00%	4.62%	10.00%	12.20%	15.79%	0.00%	0.00%	0.00%	9.52%	0.00%	33.33%	0.00%	100.00%	0.00%	50.00%	14.29%
Total	100.00%	100.00%	100.00%	100.00%	100.00%	100.00%	100.00%	100.00%	100.00%	100.00%	100.00%	100.00%	100.00%	100.00%	100.00%	100.00%	100.00%	100.00%	100.00%

Percentage of registered Engineering offices with the COEPP in each category for every profession

DISTRIBUTION OF ENGINEERING CATEGORIES OVER ENGINEERING PROFESSIONS FOR LICENSED ENGINEERING OFFICES



DISTRIBUTION OF ENGINEERING CATEGORIES OVER ENGINEERING PROFESSIONS FOR LICENSED ENGINEERING OFFICES

Category/ Profession	Arch Arch	Arch (Urban Planner)	Arch Eng.	Arch Support	Building Services	Chemical Engin- eering	Civil Engin- eering	Civil Material	Civil Sanitary	Civil Support	Computer Engin- eering	Constru- ction Manager	Electrical Engin- eering	Electrical & Electronics	Electrical Support	Electronics & Instrum- entation	Environ- mental & Engin- eering	Geolo- gical	Geology	Geo- technical	Total
A	181	0	7	1	28	26	299	0	1	3	1	2	75	2	0	0	13	0	2	2	643
B	80	0	11	0	5	22	107	0	1	2	0	0	27	0	0	0	4	1	0	1	261
C	49	1	17	0	6	17	62	1	0	0	0	0	12	0	2	0	0	0	1	0	168
D	67	0	23	0	1	17	57	0	0	0	0	0	9	0	0	1	0	0	0	0	175
Total	377	1	58	1	40	82	525	1	2	5	1	2	123	2	2	1	17	1	3	3	1247

Category/ Profession	Interior Desig- n	IE	Indus- trial Engin- eering	Instrum- entation & Control	Land- scape Arch	Land Surveyor	Marine	Marine Costal	Mech- anical Engin- eering	Mech- anical Support	MEP Support	Petrol	Project Manag- ement	Quantity Survey	Transpo- rtation Engin- eering	Urban Planner	Interior Arch	Control Eng	Sani- tary Eng	Elect- ronics	Total	
A	6	13	0	2	5	15	7	2	107	1	1	4	30	28	7	9	0	0	0	2	2	241
B	4	2	0	0	1	6	6	0	51	0	0	4	12	7	1	1	0	1	0	0	0	96
C	2	5	0	0	0	5	2	0	21	0	0	4	0	7	0	3	0	0	0	0	0	49
D	4	1	1	0	0	2	3	0	36	0	0	7	1	6	0	0	1	0	0	0	0	62
Total	16	21	1	2	6	28	18	2	215	1	1	19	43	48	8	13	1	1	2	2	448	

Sub Total 165

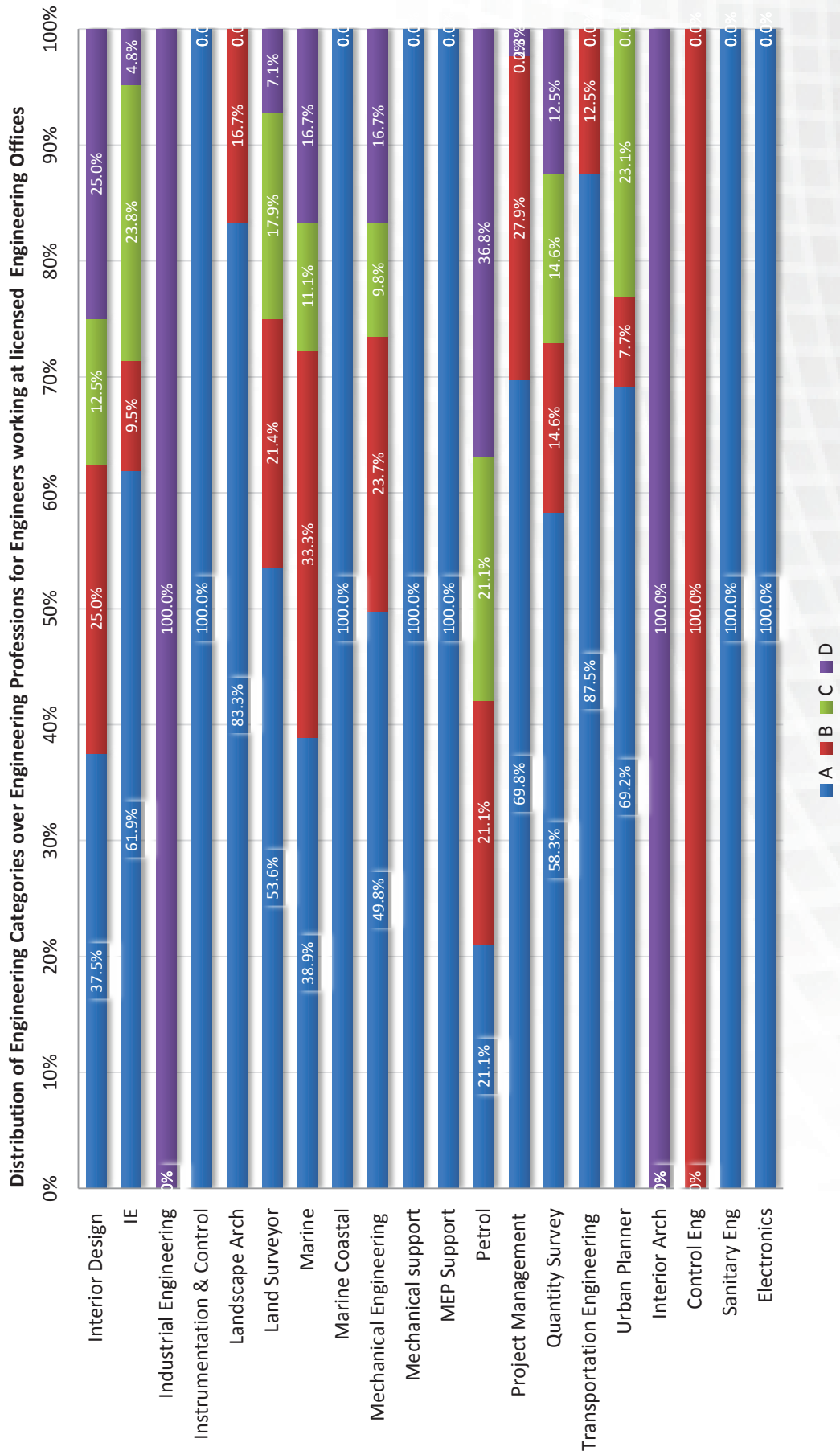
Category/ Profession	Arch	Arch (Urban Planner)	Arch Eng.	Arch Support	Building Services	Chemical Engin- eering	Civil Engin- eering	Civil Material	Civil Sanitary	Civil Support	Computer Engin- eering	Constru- ction Manager	Electrical Engin- eering	Electrical & Electronics	Electrical Support	Electronics & Instrum- entation	Environ- mental & Engin- eering	Geolo- gical	Geology	Geo- technical
A	48.0%	0.0%	12.1%	100.0%	70.0%	31.7%	57.0%	0.0%	50.0%	60.0%	100.0%	100.0%	61.0%	100.0%	0.0%	0.0%	76.5%	0.0%	66.7%	66.7%
B	21.2%	0.0%	19.0%	0.0%	12.5%	26.8%	20.4%	0.0%	50.0%	40.0%	0.0%	0.0%	22.0%	0.0%	0.0%	0.0%	23.5%	100.0%	0.0%	33.3%
C	13.0%	100.0%	29.3%	0.0%	15.0%	20.7%	11.8%	100.0%	0.0%	0.0%	0.0%	0.0%	9.8%	0.0%	100.0%	0.0%	0.0%	0.0%	33.3%	0.0%
D	17.8%	0.0%	39.7%	0.0%	2.5%	20.7%	10.9%	0.0%	0.0%	0.0%	0.0%	0.0%	7.3%	0.0%	0.0%	100.0%	0.0%	0.0%	0.0%	0.0%
Total	100%	100%	100%	100%	100%	100%	100%	100%	100%	100%	100%	100%	100%	100%	100%	100%	100%	100%	100%	100%

Category/ Profession	Interior Desig- n	IE	Indus- trial Engin- eering	Instrum- entation & Control	Land- scape Arch	Land Surveyor	Marine	Marine Costal	Mech- anical Engin- eering	Mech- anical Support	MEP Support	Petrol	Project Manag- ement	Quantity Survey	Transpo- rtation Engin- eering	Urban Planner	Interior Arch	Control Eng	Sani- tary Eng	Elect- ronics
A	37.5%	61.9%	0.0%	100.0%	83.3%	53.6%	38.9%	100.0%	49.8%	100.0%	100.0%	21.1%	69.8%	58.3%	87.5%	69.2%	0.0%	0.0%	100.0%	100.0%
B	25.0%	9.5%	0.0%	0.0%	16.7%	21.4%	33.3%	0.0%	23.7%	0.0%	0.0%	21.1%	27.9%	14.6%	12.5%	7.7%	0.0%	100.0%	0.0%	0.0%
C	12.5%	23.8%	0.0%	0.0%	0.0%	17.9%	11.1%	0.0%	9.8%	0.0%	0.0%	21.1%	0.0%	14.6%	0.0%	23.1%	0.0%	0.0%	0.0%	0.0%
D	25.0%	4.8%	100.0%	0.0%	0.0%	7.1%	16.7%	0.0%	16.7%	0.0%	0.0%	36.8%	2.3%	12.5%	0.0%	0.0%	100.0%	0.0%	0.0%	0.0%
Total	100%	100%	100%	100%	100%	100%	100%	100%	100%	100%	100%	100%	100%	100%	100%	100%	100%	100%	100%	100%

DISTRIBUTION OF ENGINEERS' CATEGORIES OVER ENGINEERING PROFESSIONS FOR LICENSED ENGINEERS AT LICENSED ENGINEERING OFFICES



DISTRIBUTION OF ENGINEERS' CATEGORIES OVER ENGINEERING PROFESSIONS FOR LICENSED ENGINEERS AT LICENSED ENGINEERING OFFICES



DISTRIBUTION OF ENGINEERS' CATEGORIES OVER ENGINEERING PROFESSIONS FOR LICENSED ENGINEERS WITH CONTRACTORS

Category / Profession	Arch	Agricultural	Building Services	Chemical Engineering	Civil Engineering	Computer Engineering	Construction Manager	Electronics	Electronics & Communication	Electronics & Instrumentation	Electrical & Electronics	Electrical Engineering	Interior Design	Industrial Engineering	Total
A	16	0	2	1	189	0	0	2	0	0	2	62	1	2	277
B	11	0	0	1	145	0	0	3	2	1	0	41	2	2	208
C	16	0	0	2	120	1	0	6	2	2	4	66	0	0	219
D	46	2	1	2	259	5	4	17	22	6	12	148	6	0	530
Total	89	2	3	6	713	6	4	28	26	9	18	317	9	4	1234

Category / Profession	Instrumentation & Control	Marine	Mechanical Engineering	Mechatronic	Metallurgical	Planning Engineering	Quantity Surveying	Biomedical Engineering	Information Tech	Safety & Fire	Naval Arch	Instrumentation	Technology Eng. Mech.	Production	Telecommunication	Total
A	0	2	51	0	1	1	2	0	0	0	0	0	0	0	0	57
B	1	1	54	0	0	0	0	0	0	0	1	0	0	0	0	57
C	1	0	40	0	2	0	0	6	0	1	0	1	1	1	0	53
D	1	0	120	7	1	0	0	9	1	0	0	2	0	0	1	142
Total	3	3	265	7	4	1	2	15	1	1	1	3	1	1	1	309

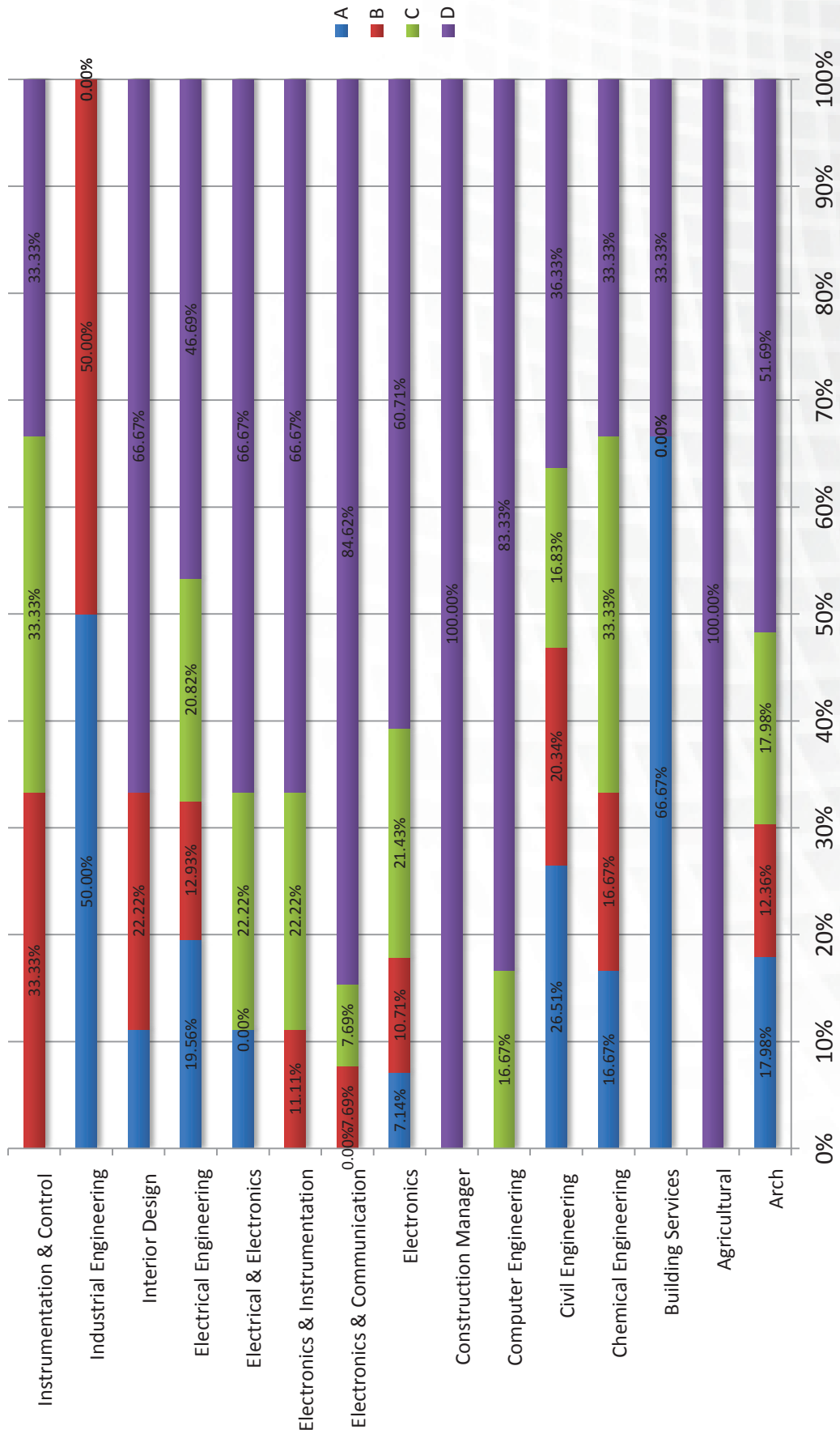
Sub Total 1543

Count of registered engineers with contractors in each category and each profession

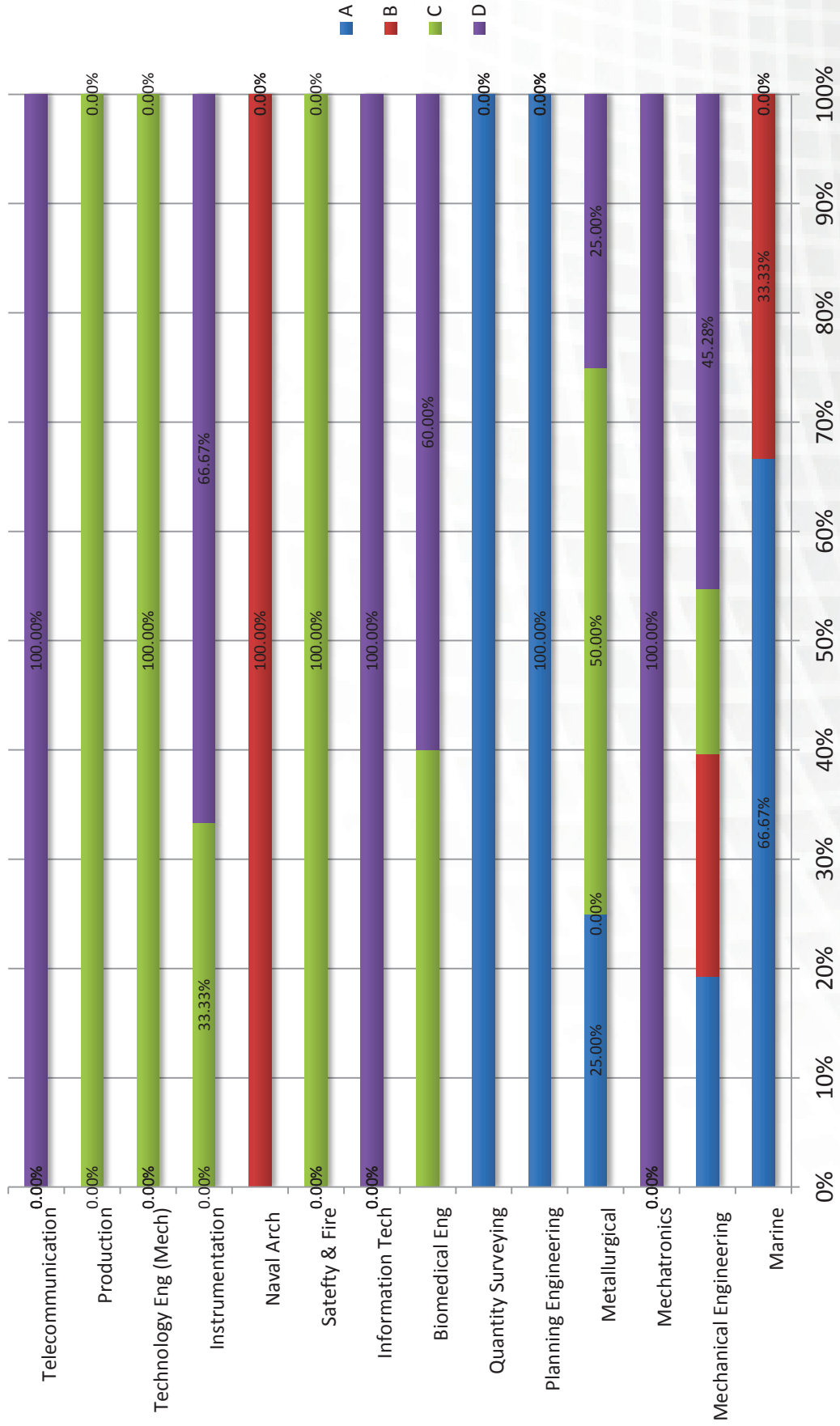
Category / Profession	Arch	Agricultural	Building Services	Chemical Engineering	Civil Engineering	Computer Engineering	Construction Manager	Electronics & Communication	Electronics & Instrumentation	Electrical Engineering	Interior Design	Industrial Engineering	Instrumentation & Control	Marine	Mechanical Engineering	Mechatronics	Metallurgical	Planning Engineering	Quantity Surveying	Biomedical Engineering	Information Tech	Safety & Fire	Naval Arch	Instrumentation	Technology Eng. Mech.	Production	Telecommunication	Total	
A	17.98%	0.00%	66.67%	16.67%	26.51%	0.00%	0.00%	7.14%	0.00%	19.56%	11.11%	50.00%	0.00%	66.67%	19.25%	0.00%	25.00%	100.00%	100.00%	0.00%	0.00%	0.00%	0.00%	0.00%	0.00%	0.00%	0.00%	0.00%	57
B	12.36%	0.00%	0.00%	16.67%	20.34%	0.00%	0.00%	10.71%	7.69%	12.93%	22.22%	50.00%	33.33%	33.33%	20.38%	0.00%	0.00%	0.00%	0.00%	0.00%	0.00%	0.00%	100.00%	0.00%	0.00%	0.00%	0.00%	0.00%	57
C	17.98%	0.00%	0.00%	33.33%	16.83%	16.67%	0.00%	21.43%	7.69%	20.82%	0.00%	0.00%	33.33%	0.00%	15.09%	0.00%	50.00%	0.00%	0.00%	40.00%	100.00%	100.00%	33.33%	100.00%	0.00%	0.00%	0.00%	0.00%	53
D	51.69%	100.00%	33.33%	33.33%	36.33%	83.33%	100.00%	60.71%	84.62%	46.89%	66.67%	0.00%	33.33%	0.00%	45.28%	100.00%	25.00%	0.00%	0.00%	60.00%	100.00%	100.00%	0.00%	66.67%	0.00%	0.00%	0.00%	0.00%	142
Total	100%	100%	100%	100%	100%	100%	100%	100%	100%	100%	100%	100%	100%	100%	100%	100%	100%	100%	100%	100%	100%	100%	100%	100%	100%	100%	100%	100%	309

Percentage of registered engineers with contractors in each category and each profession

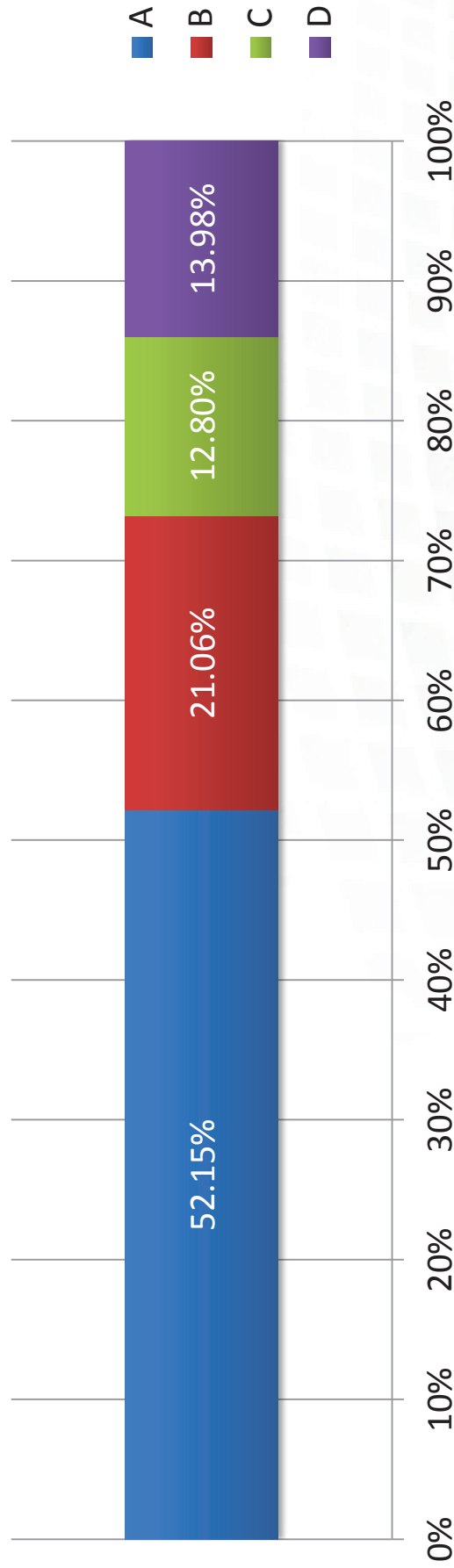
DISTRIBUTION OF ENGINEERS' CATEGORIES OVER ENGINEERING PROFESSIONS FOR LICENSED ENGINEERS WITH CONTRACTORS



DISTRIBUTION OF ENGINEERS' CATEGORIES OVER ENGINEERING PROFESSIONS FOR LICENSED ENGINEERS WITH CONTRACTORS

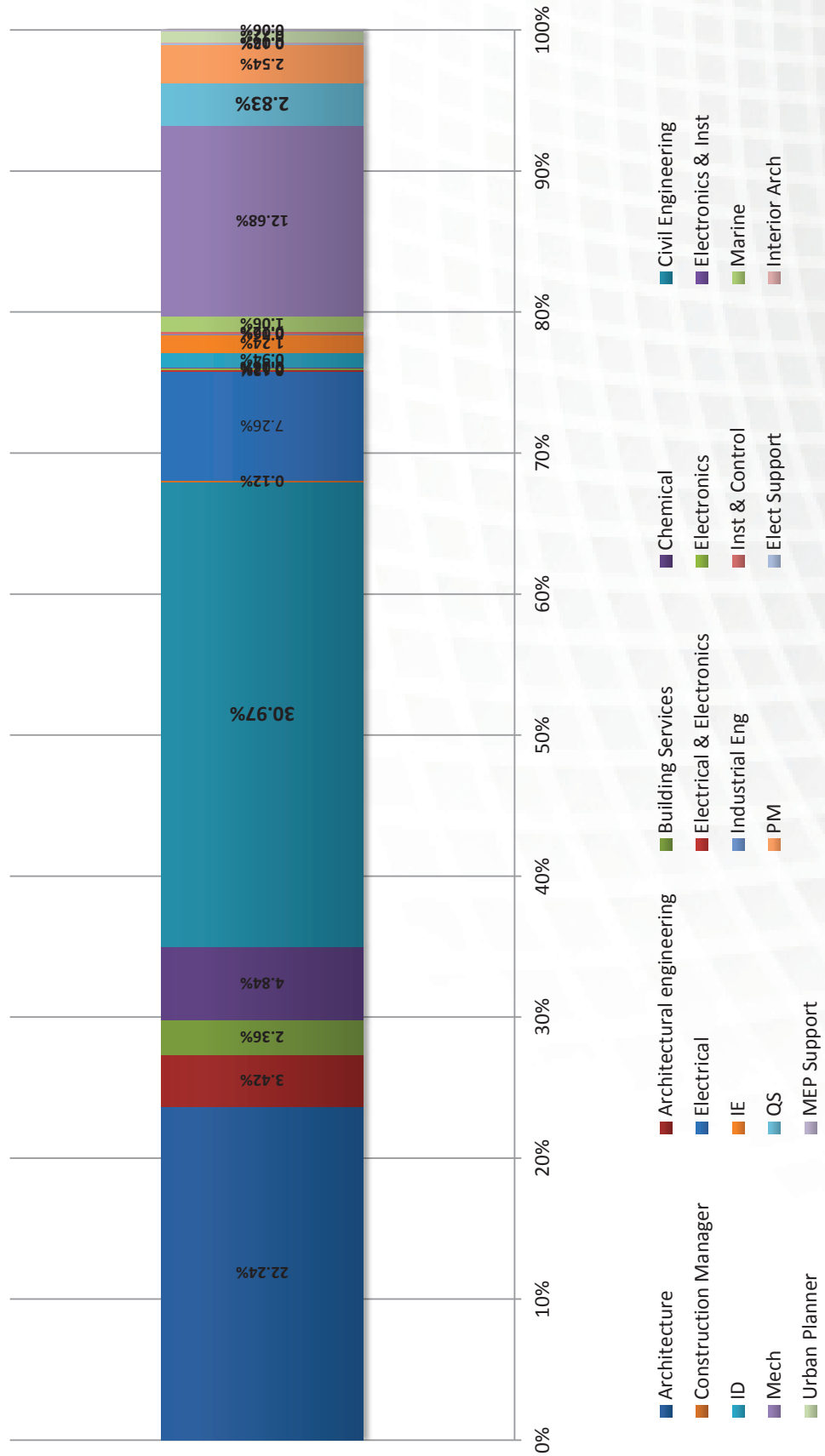


DISTRIBUTION OF ENGINEERING CATEGORIES OVER LICENSED ENGINEERS AT LICENSED ENGINEERING OFFICES



Engineer Category	Total	Percent
A	884	52.15%
B	357	21.06%
C	217	12.80%
D	237	13.98%
Total	1695	100.00%

DISTRIBUTION OF ENGINEERING PROFESSIONS OVER LICENSED ENGINEERS AT LICENSED ENGINEERING OFFICES



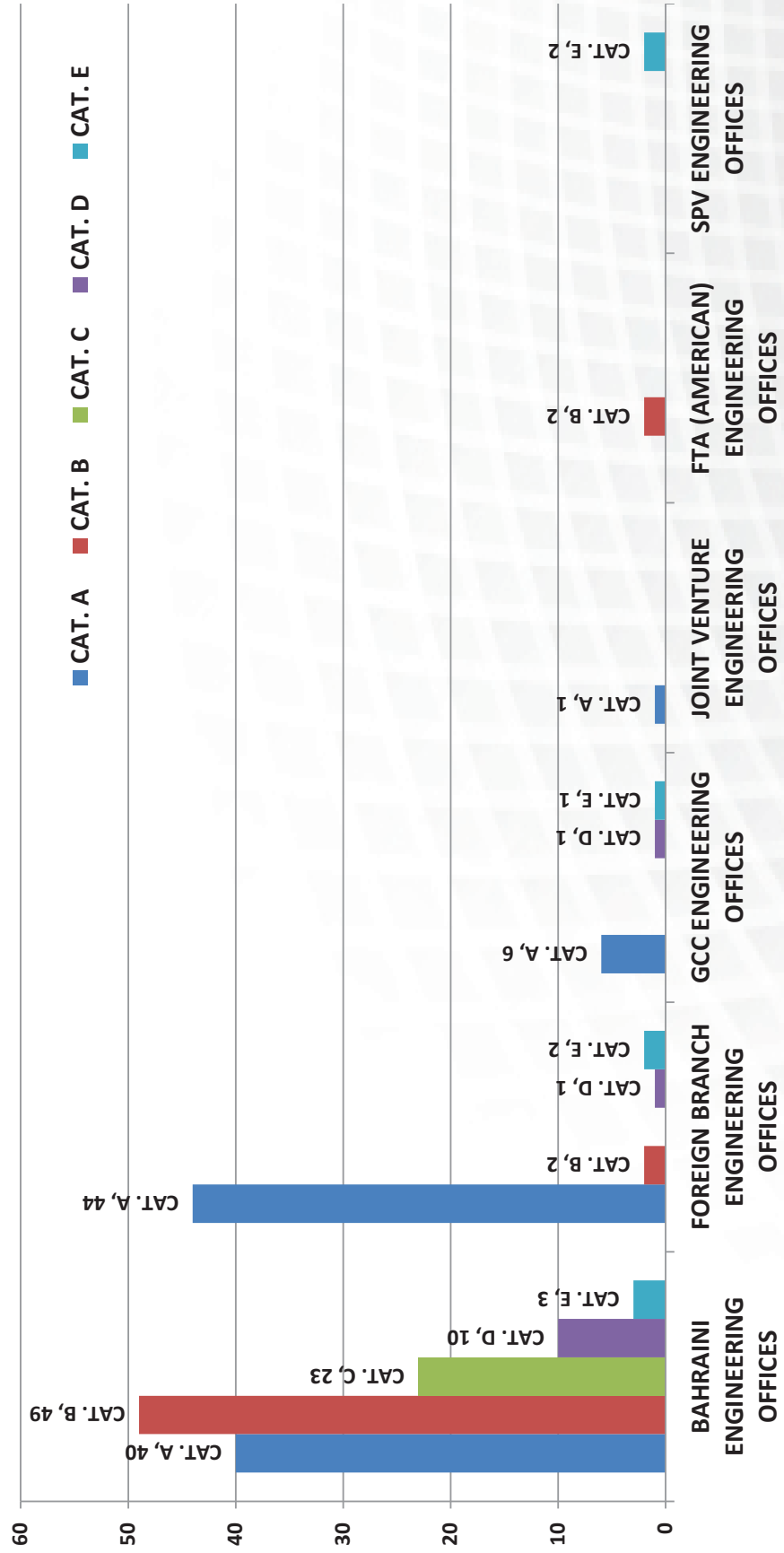
DISTRIBUTION OF ENGINEERING PROFESSIONS OVER LICENSED ENGINEERS AT LICENSED ENGINEERING OFFICES

Engineer Profession	Total	Percent
Architecture	377	23.68%
Architectural engineering	58	3.64%
Building Services	40	2.51%
Chemical	82	5.15%
Civil Engineering	525	32.98%
Construction Manager	2	0.13%
Electrical	123	7.73%
Electrical & Electronics	2	0.13%
Electronics	2	0.13%
Electronics & Inst	1	0.06%
ID	16	1.01%
IE	21	1.32%
Industrial Eng	1	0.06%
Inst & Control	2	0.13%
Marine	18	1.13%
Mech	215	13.51%
QS	48	3.02%
PM	43	2.70%
Elect Support	2	0.13%
Interior Arch	1	0.06%
Urban Planner	13	0.82%
Total	1592	100.00%

Engineer Profession	Total	Percent
LS	28	27.18%
MEP Support	1	0.97%
Control Eng	1	0.97%
Geological	1	0.97%
Petrol	19	18.45%
Civil Support	5	4.85%
Geology	3	2.91%
Civil (Material)	1	0.97%
Computer Eng (Restricted to oil & Petroleum)	1	0.97%
Env	17	16.50%
Landscaper Architect	6	5.83%
Transportation Eng	8	7.77%
Marine Coastal	2	1.94%
Arch Support	1	0.97%
Mech Support	1	0.97%
Civil Sanitary	2	1.94%
Geotechnical Eng	3	2.91%
Arch (Urban Planner)	1	0.97%
Sanitary Eng	2	1.94%
Total	103	100.00%
Sub Total	1695	100.00%

BAHRAINI, FOREIGN BRANCH , GC, JV, FTA, SPV, ENGINEERING OFFICES LICENSED

ENGINEERING OFFICES LICENSED WITH COEPP -



BAHRAINI, FOREIGN BRANCH , GC, JV, FTA, SPV, ENGINEERING OFFICES LICENSED

	CAT. A	CAT. B	CAT. C	CAT. D	CAT. E
Bahraini Engineering Offices	40	49	23	10	3
Foreign Branch Engineering Offices	44	2		1	2
GCC Engineering Offices	6			1	1
Joint Venture Engineering Offices	1				
FTA (American) Engineering Offices		2			
SPV Engineering Offices					2

14 Floor, Sehab Executive Tower (A)
Al Seef District, P.O. Box 167 Manama - Kingdom of Bahrain
Tel : +973 17996350 Fax: +973 17536371

www.coepp.com